



**croix-rouge insertion**

FONDÉ PAR LA CROIX-ROUGE FRANÇAISE +

LOGISCITÉ



# Rapport d'activité 2021

# Croix-Rouge insertion

Fondé par la Croix-Rouge française en 2011, Croix-Rouge insertion a pour mission d'accompagner les personnes rencontrant des difficultés d'insertion professionnelle vers l'emploi et l'autonomie. En bénéficiant d'un contrat à durée déterminée d'insertion (CDDI) au sein de l'association, le salarié en transition peut ainsi reprendre contact avec le monde de l'entreprise, travailler en équipe, définir avec son conseiller en insertion professionnel (CIP) ses objectifs et obtenir les formations et périodes de mise en situation professionnelle (PMSMP) lui permettant de pouvoir les atteindre.

Les 13 établissements de Croix-Rouge insertion sont des acteurs économiques à part entière, dont les activités répondent aux besoins de leurs territoires et s'inscrivent dans une économie durable et inclusive.

**13**

établissements  
+1 filiale multi-  
établissements

**1.069**

personnes accompagnées,  
dont plus de 60% bénéficiaires  
du RSA

**47%**

de sorties  
dynamiques

**21M€**

de budget prévu  
pour 2022

## Les établissements de Croix-Rouge insertion

### Logistique & transport

- Transport et logistique (tous types)
- Circuits courts et logistique alimentaire

### Services

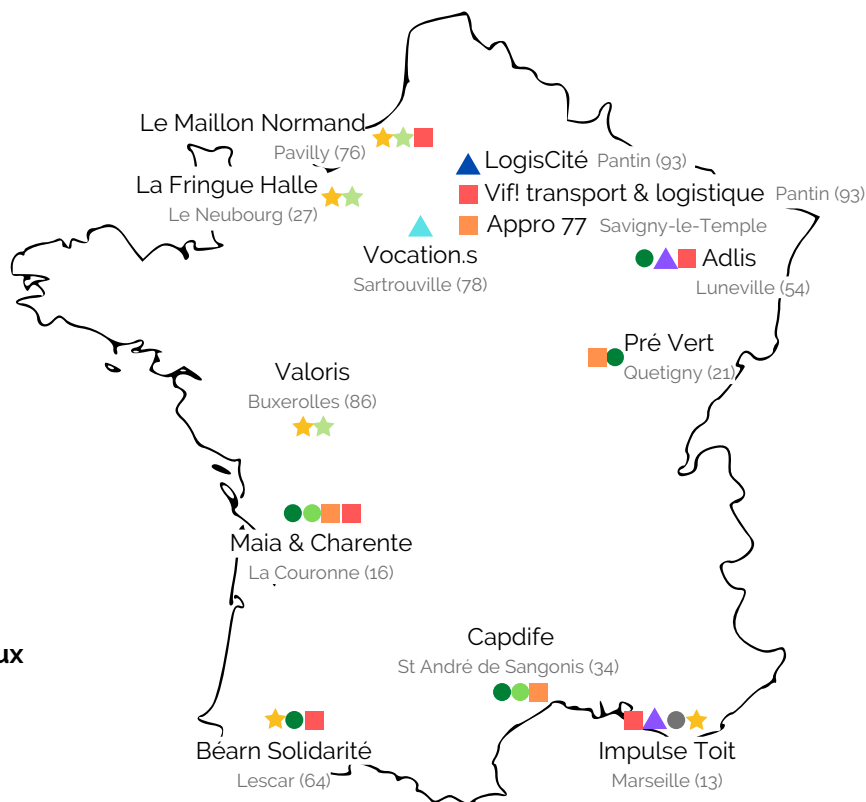
- Formation aux métiers du médico-social
- Lutte contre la précarité énergétique
- Relation client et accueil du public

### Recycleries

- Recyclerie les ateliers croix-rouge
- Atelier d'upcycling/création meuble et textile

### Activités répondant à des besoins locaux

- Entretien des espaces verts et naturels
- Maraîchage biologique
- Travaux 2nd oeuvre



# LogisCité

Créée en janvier 2016, LogisCité accompagne les ménages franciliens en situation de précarité énergétique en leur apportant des solutions concrètes, permettant de réaliser des économies d'énergie et d'eau.

Ces solutions sont apportées par les médiateur.rice.s en économie d'énergie et les animateur.rice.s sur l'énergie, formé.e.s, encadré.e.s et accompagné.e.s par LogisCité.

- Les médiateur.rice.s accompagnent les ménages via la réalisation d'un diagnostic socio-technique personnalisé sur les besoins des ménages proposant des solutions, orientations et du matériel adapté aux besoins.
- Les animateur.rice.s sensibilisent les ménages aux économies d'énergie via des campagnes de Porte-à-Porte ou des ateliers collectifs.

Basé à Pantin, en Seine-Saint-Denis et sur le bassin d'emploi parisien, où la thématique d'insertion professionnelle représente un fort besoin territorial avec un taux de chômage de 13% sur le bassin d'emploi parisien et de 10.9% sur le département de Seine-Saint-Denis (source INSEE 2021)

## LogisCité en chiffres



**16** postes en parcours

Soit **10 ETP**

**6** volontaires en service civique

**70%** de sorties dynamiques



**900K€** de budget pour 2022  
**414K€** de chiffre d'affaires en 2021.

**282** médiations réalisées sur les économies d'eau et d'énergie

**2 568** ménages sensibilisés via l'animation individuelle ou collective



### L'ÉQUIPE

**Caroline FERRERO - Directrice**

[caroline.ferrero@croix-rouge.fr](mailto:caroline.ferrero@croix-rouge.fr)

**Xavier RABY-LEMOINE - Chargé de Développement Partenarial**

[xavier.rabylemoine@croix-rouge.fr](mailto:xavier.rabylemoine@croix-rouge.fr)

**Mathilde BURON JACOB - Encadrante Technique Animation**

[mathilde.buron-jacob@croix-rouge.fr](mailto:mathilde.buron-jacob@croix-rouge.fr)

**Morann BINET - Encadrante Technique Médiation**

[morann.binet@croix-rouge.fr](mailto:morann.binet@croix-rouge.fr)

**Romain CHUEN - Accompagnateur socioprofessionnel**

[romain.chuen@croix-rouge.fr](mailto:romain.chuen@croix-rouge.fr)



# L'accompagnement vers l'emploi



## Public accompagné

- 26 personnes accueillies en CDDI
- 62% de bénéficiaires des minimas sociaux (ASS ou RSA)
- 58% de femmes
- 27% de seniors
- 19% de travailleurs handicapés

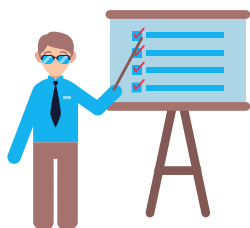
## Levée des freins à l'emploi

50% des salariés accompagnés sur leurs démarches d'accès aux droits (logement, santé, titres de séjour, ...)

1 permis de conduire financé grâce à un partenariat avec une auto-école



## Actions de formation et périodes de mise en situation en milieu professionnel



30h de formation pour les animateurs, 50h pour les médiateurs à la prise de poste

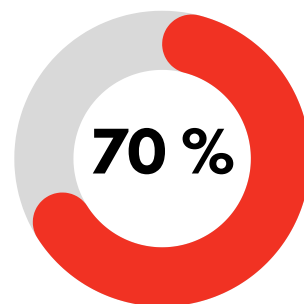
8 salariés ayant passé la **Formation Habilitation Electrique** permettant d'installer des équipements lors des visites

2 visites d'entreprises sur site, 3 entreprises venues à la rencontre des salariés à LogisCité.

228h de PMSMP sur l'année concernant 9 salariés (35%)

## Les sorties 2022

- 4 sorties en emploi durable (40%)
- 2 sorties en emploi de transition (20%)
- 1 sortie positive (10%)
- 3 autres sorties



taux de sorties dynamiques en 2021

Principaux employeurs partenaires:







## Le portrait : Virginie

Virginie a été médiatrice à LogisCité de février 2020 à août 2021. 1 an et demi après son arrivée dans la structure, elle a trouvé un poste d'accompagnante des élèves en situation de handicap (AESH), comme elle le souhaitait.

"Je n'avais plus confiance en moi il y a 2 ans. Quand j'ai fait l'entretien ici, comme mes entretiens avant, je n'ai regardé que ce que je ne pouvais pas faire sur la fiche de poste. Et puis je n'arrivais plus à appréhender le monde du travail, j'étais perdue. Je regardais mes collègues et j'étais jalouse d'eux, de ce qu'ils arrivaient à faire. J'avais l'impression que tout le monde y arrivait et pas moi. J'espère aujourd'hui avoir dépassé ça. LogisCité m'a aidé à me remettre dans l'emploi et à m'habituer à tout l'environnement de travail. J'ai repris confiance et je sais que je peux faire des choses."

"J'ai enchaîné les deux emplois, je suis reparti quasiment directement sur un autre emploi : cela aide aussi. C'est mon encadrante qui me l'a conseillé : c'est plus facile de continuer dans sa lancée que de s'arrêter et reprendre. Je le garde tout le temps à l'esprit, ça m'a aidé à candidater et prendre ce poste : je me suis dit « non je ne peux pas rester chez moi, il faut que je trouve la suite »."

Retrouvez l'interview de Virginie sur [www.logiscite.com](http://www.logiscite.com), rubrique "les témoignages"

# Médiation

Filière Services

## Les visites de médiation



- . **Diagnostic social** (niveau des ressources, accès aux aides), **technique** (état du bâti et des équipements, analyse des factures) et **comportemental**
- . **Conseils personnalisés sur les usages et orientations**
- . **Installation d'équipements économes** (ampoules LED, thermomètres, mousseurs, ....)
- . **Visite de suivi**, un an après pour s'assurer des évolutions suite au diagnostic

### Principaux projets :

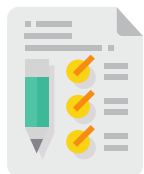
- . Opérateur **SLIME** sur Est Ensemble, Paris-Saclay et Montfermeil
- . Partenariat avec la **Fondation Abbé Pierre** sur les logements insalubres

## L'équipe et les moyens de production

8 salariés en parcours d'insertion, 1 encadrant technique  
3 véhicules utilitaires électriques



## Réalisations 2021



**282** ménages accompagnés

**60** visites de suivi un an après

**131€** d'économie moyenne constatée lors des visites de suivi

**Visites de médiation** sur Paris, la Seine-Saint-Denis, le Val-de-Marne et l'Essonne











## Le portrait : Fatou

Fatou est animatrice en énergie depuis février 2021. Arrivée en 2018 en France, elle a tout d'abord suivi une formation professionnelle avant de se lancer dans le bain de l'emploi auprès de LogisCité.

"Ici ça me permet de travailler dans une entreprise et savoir comment ça se passe. Le fait d'échanger avec des personnes de différents caractères pendant les visites : parfois on te parle mal et parfois il y a des personnes gentilles, tout ça, ça te permet d'avoir de l'expérience et de pouvoir gérer n'importe quelle situation."

"Le fait de parler avec des gens, de n'importe quel caractère, d'arriver à convaincre la personne pour lui expliquer des choses, pour l'aider aussi [...] ça va m'aider pour mon projet professionnel. Là on a l'habitude de parler avec les gens, auparavant j'avais peur d'entrer chez eux. Même chez moi j'avais peur de rester seule et maintenant - depuis que je suis ici - j'en m'en fiche carrément, j'ai le courage."

Retrouvez l'interview de Fatou sur [www.logiscite.com](http://www.logiscite.com) rubrique "les témoignages"

# Animation - le porte à porte

Filière Services



## Les visites en Porte à Porte



- . **Augmenter la solvabilité** des ménages et réduire les risques d'impayés
- . **Intégrer** les ménages dans une démarche de transition écologique
- . **Prévenir les mésusages** et les surconsommations
- . **Détecter** les situations de **précarité énergétique**

### Principaux projets :

- . Ambassadeurs **EcEAUnome** pour le département de Seine Saint Denis
- . Lauréat **Trophées Eau Solidaire** du SEDIF et Veolia
- . Projet **CIVIGAZ** avec GrDF

## L'équipe et les moyens de production

**8** salariés en parcours d'insertion, **6** volontaires en service civique, **1** encadrant technique

**3** véhicules utilitaires électriques



## Réalisations 2021



**2 568** ménages sensibilisés via le porte à porte

Visites réalisées sur Paris, la Seine-Saint-Denis et le Val-de-Marne







# Animation - les ateliers collectifs

Filière Services

## Les ateliers collectifs



- . **Sensibiliser** sur la maîtrise des consommations d'énergie et d'eau
- . **Communiquer** sur ses droits, les aides financières
- . **Inform**er sur le fonctionnement des réseaux de distribution d'énergie et d'eau
- . **Intégrer** les ménages dans une démarche de transition écologique

Principal projet :

- . Lauréat **Trophées Eau Solidaire** du SEDIF et Veolia

## L'équipe et les moyens de production

8 salariés en parcours d'insertion, 1 encadrante technique



## Réalisations 2021



- 3 ateliers collectifs réalisés
- 70 personnes sensibilisées
- Ateliers réalisés sur la Seine-Saint-Denis









# Les partenaires et clients



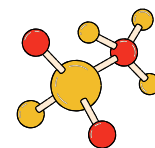
## Financiers

LogisCité bénéficie de subvention pour nous permettre de développer notre activité sur de nouveaux territoires.



## Partenaires emploi

En 2021, LogisCité était lauréat SEVE. En parallèle, LogisCité travaille en étroite collaboration avec les PLIE, Pole Emploi, Missions locales et Cap Emploi.



## Réseaux

LogisCité est présente dans deux réseaux de SIAE, un réseau d'entreprises, et le réseau CLER dans le cadre de son activité de lutte contre la précarité énergétique.



CLER RÉSEAU  
POUR LA TRANSITION  
ÉNERGÉTIQUE



## Clients et partenaires opérationnels

Les clients sur la médiation



Sur l'animation individuelle et collective



## Le témoignage de Jason Wilson

Chef de projet Innovation sociale pour VEOLIA Eau d'Île-de-France



Dans le cadre des Trophées Eau Solidaire, le partenariat entre le Service public de l'eau et LogisCité a permis d'accompagner les ménages dans la maîtrise de leur budget eau. Les visites à domicile réalisées ont permis de remettre du matériel économe aux habitants et de détecter des fuites d'eau, et les animations collectives régulières ont été l'occasion de sensibiliser aux éco-gestes et de rappeler comment réagir en cas de fuite. Les consommations ont été suivies dans la durée : plus de 10 000€ d'économies de charges en 6 mois et une forte réduction des fuites !







# Les perspectives 2022

## Améliorer l'accès à l'emploi

- . Poursuite du parcours SEVE, LogisCité étant Lauréat de **SEVE 2**.
- . Inscription dans le Conseil d'Administration de l'Entreprise à But d'Emploi (EBE) de **Territoire Zero Chomeur de Longue Durée** à Pantin
- . Diversification des partenariats emploi en corrélation avec le développement des prescripteurs habilités pour l'IAE.

## Développer la médiation

- . Candidats sur 2 nouveaux SLIME, programme des collectivités territoriales pour repérer les ménages en situation de précarité énergétique et les accompagner vers des solutions adaptées.
- . De nouveaux territoires d'intervention en Ile-de-France en développement notre présence sur le Val de Marne.
- . De nouveaux acteurs de repérage du public en sollicitant aussi les structures d'insertion locales, les associations, etc.

## Diversifier l'animation

- . De nouveaux financeurs pour les ateliers collectifs.
- . Un partenariat plus large avec VEOLIA.
- . La diversification des thématiques réalisées en Porte à Porte et lors des ateliers collectifs.





**croix-rouge insertion**

FONDÉ PAR LA CROIX-ROUGE FRANÇAISE +

---

LOGISCITÉ

CERTIFIÉ CEDRE - ISO 9001



**Plateforme Pantin Logistique - Batiment 12**  
**110bis avenue du Général Leclerc, 93500 PANTIN**

Tél : 01.57.42.86.05

Mail : [logiscite.cri@croix-rouge.fr](mailto:logiscite.cri@croix-rouge.fr)

Web : [www.logiscite.com](http://www.logiscite.com)

Linkedin : Croix-Rouge Insertion - LogisCité

Crédit Photo: Lucas Prouvost Mauze

Date d'édition: Mars 2022